

EGYPROJEKT

spol. s r.o.

Projektová a inženýrská činnost
Vodohospodářské stavby

Částkova 74, 326 00 Plzeň
IČO : 63 50 96 87

EGYPROJEKT

spol. s r.o.

Projektová a inženýrská činnost
Vodohospodářské stavby a vodní hospodářství
IČO : 63 50 96 87
Částkova 74, 326 00 Plzeň
Tel.: 377 455 183
e-mail : projekce@egyprojekt.cz
datová schránka : n483e23

Investor : Správa železnic, s.o. – OŘ Plzeň
Sušická 1168, 326 00 Plzeň 2-Slovany-Božkov

Místo : Železná Ruda

č.zak., 1829

Zodp.proj.: Ing.D.Egermaier

Datum : 11/2025

Hl.ing.proj.: Ing.D.Egermaier

Stupeň : DPS

Objekt : SO 01. Dešťová kanalizace

Příloha : Šachty

Příloha : D.1.5

Akce : Železná Ruda Město, dešťová kanalizace

ŠACHTA DN1700 ...ŠD5 a ŠD6

ŘEZ A-A

POKLOP
VYROVNÁVACÍ PRSTENCE

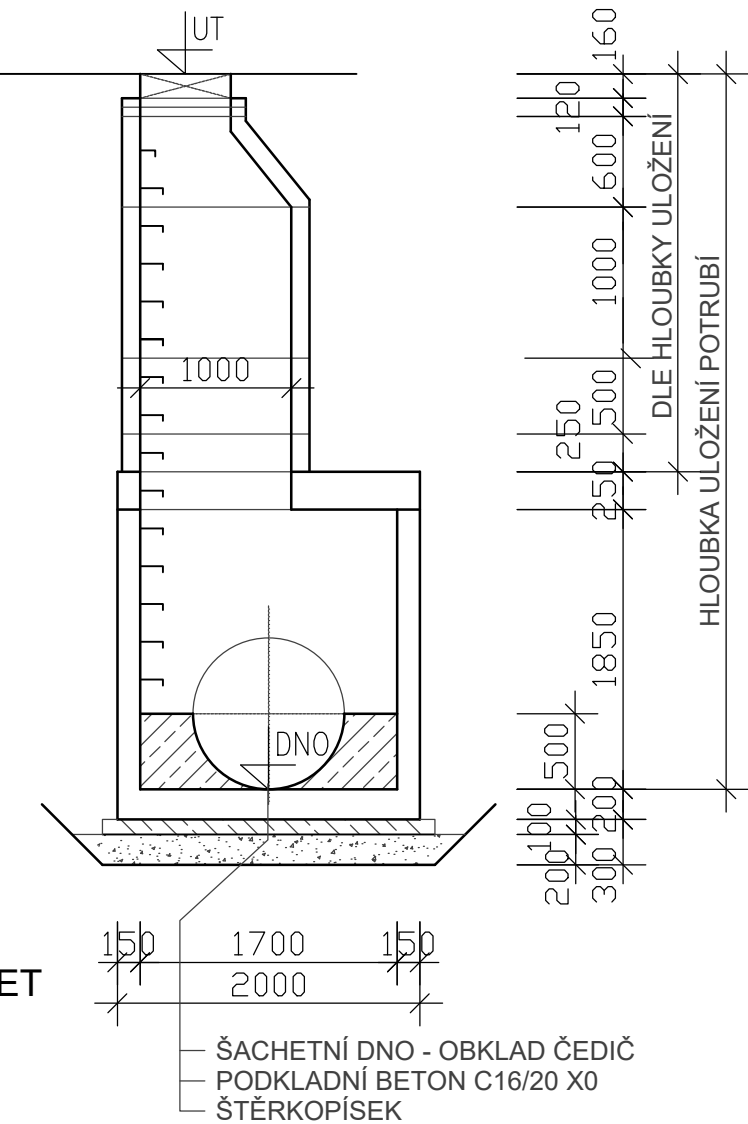
ŠACHETNÍ KÓNUS
DN 1000/600 mm

ŠACHETNÍ SKRUŽE Q1
DN 1000
H = 250, 500 , 1000 mm

PŘECHODOVÁ DESKA
DN 1700/1000, Q1

ŠACHETNÍ DNO
DN 1700, H = 1,850 m

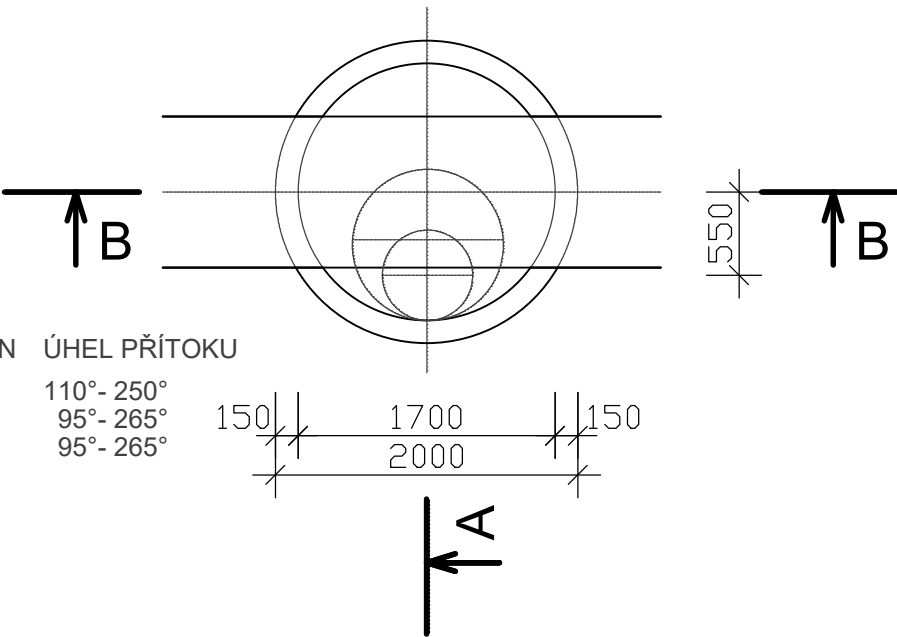
BETONOVÉ DÍLCE
KANALIZAČNÍCH ŠACHET
ČSN EN 1917



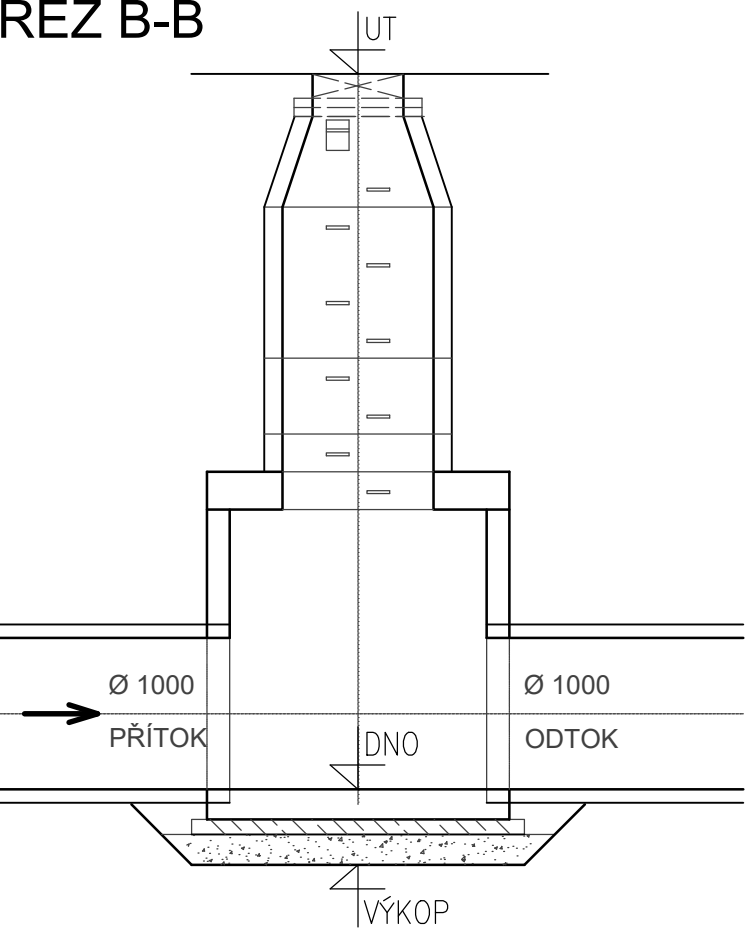
PŮDORYS

LOMY NA KANALIZACI

ODTOK DN	PŘÍTOK DN	ÚHEL PŘÍTOKU
1000	1000	110° - 250°
1000	800	95° - 265°
1000	600	95° - 265°



ŘEZ B-B



VZOROVÁ REVIZNÍ ŠACHTA
Ø1000 a Ø1700

ŠACHTA Ø1000
ŠACHTA Ø1700

ŠACHTA DLE ČSN EN 1917
VODOODOLNOST DLE ČSN 756909
DO ŠACHET LZE NAPOJIT POTRUBÍ DO Ø600mm
DO ŠACHET LZE NAPOJIT POTRUBÍ DO Ø1200mm
POKLOP PLASTOVÝ TŘIDY ÚNOSNOSTI D
S ODVĚTRÁNÍM A UZAMYKATELNÝM SYSTÉMEM
OSAZENÍM DO BETON-PLASTOVÉHO RÁMU
SPOJENÍ DÍLCŮ: PRUŽNÉ, VODOTĚSNÉ

MATERIÁL: BETON C40/50 XF4
PŘIPOJENÍ KANALIZAČNÍCH TRUB DO VLOŽEK ZABETONOVANÝCH DO DNA
VLOŽKY DLE POUŽITÉHO MATERIÁLU POTRUBÍ
STUPADLA: KROK 250mm
KRAMLOVÉ STUPADLO KASI S OCELOVÝM JÁDREM A PE POVLAKEM
KAPSOVÉ STUPADLO V PŘECHODOVÝCH SKRUŽÍCH
KYNĚTA: BETONOVÁ (NEVYLUCUJE SE KAMENINOVÁ NEBO ČEDIČOVÁ)
NEJVĚTŠÍ STAVEBNÍ HLOUBKA: 10m
VÝŠKA HLAVIČKY: MIN. 1/2 DN

ŠACHTA DN1000

Poklop D 400
s odvětráním

Vyrovnávací prstence (40-120 mm)

Zákrytový prvek
Zákrytová deska
1000/200

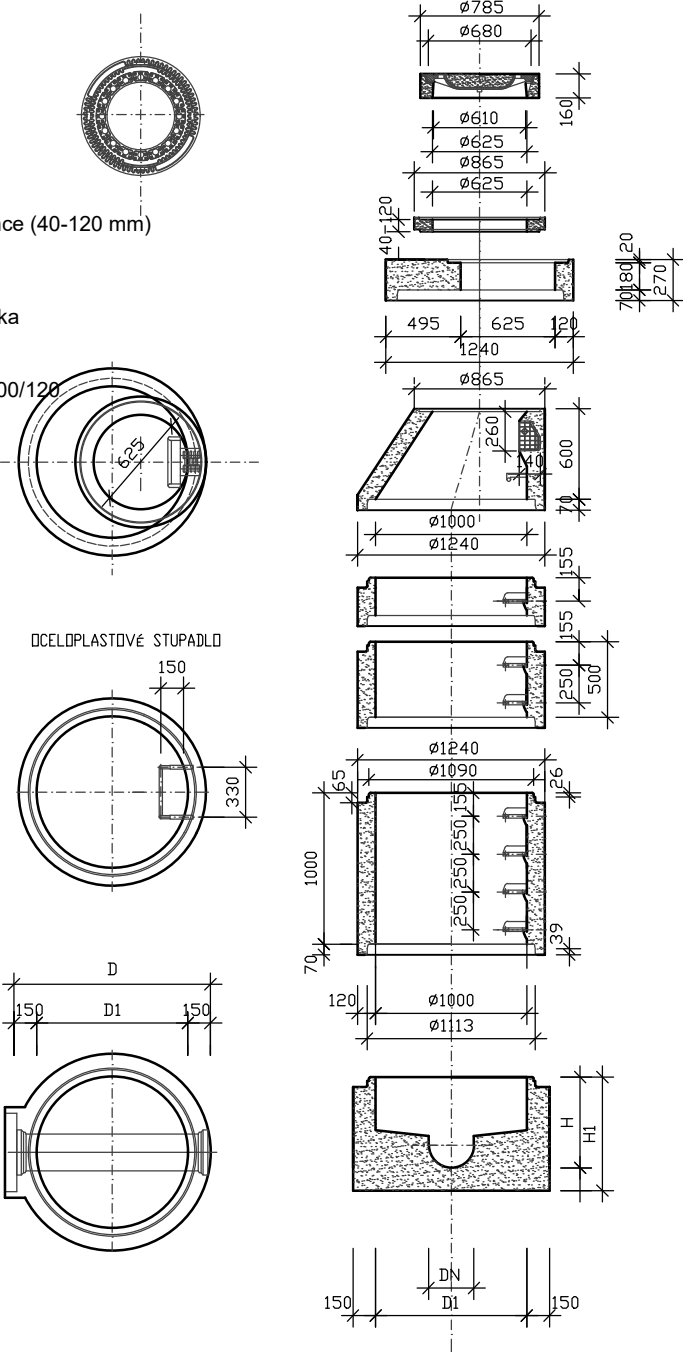
Kónus 1000/600/120

Šachtová skruž
1000-250-120

Šachtová skruž
1000-500-120

Šachtová skruž
1000-1000-120

Šachtové dno
1000-výška-120



M 1 : 50

VZOROVÁ ŠACHTA
PŘÍLOHA D.301.5.1

Tabulka šachet

Šachta	Stoka	DN	Kóta	Kóta	H	Šachtová skruž TBS-Q			Zakrytový kus		Vyrovnávací prstenec TBW-Q				Šachtové dno TBZ-Q		Poklop a rám		Poznámka
		max	terénu (m)	dna (m)	(m)	100	50	25	konus TBR-Q	deska	40 mm	60 mm	80 mm	100 mm	přímé	obloukové	B125	D400	úhel [°]
SD1	D	300	778.72	776.45	2.27	1			1	-					-	1	-	1	234
SD2	D	300	779.55	777.32	2.23		1	1	1	-	1		1	1	-	1	-	1	127
SD2b	D	300	780.27	778.11	2.16		1	1	1	-		1	1		-	1	-	1	190
SD3	D	300	782.65	780.74	1.91		1		1	-		1	1		1	-	-	1	180
SD4	D	300	786.33	784.50	1.83		1		1	-		1			-	1	-	1	156
SD5	D	300	786.82	784.66	2.16				-	-					-	1	-	1	ATYP Ø1700
SD6	D	300	787.00	784.70	2.30				-	-					-	1	-	1	ATYP Ø1700
SD7	D	300	787.36	785.60	1.76			1	1	-		1	1	1	-	1	-	1	90

Celkem			1	4	3	6	0	1	4	4	2	1	7	0	8				
--------	--	--	---	---	---	---	---	---	---	---	---	---	---	---	---	--	--	--	--